


制服のご注文について

採寸のご案内	お申し込み締め切り日	出来上がり予定	
<b>場 所：西武渋谷店A館7階 学生服売場</b> 営業時間は西武渋谷店のホームページをご覧ください。	<b>2月28日（火）</b>	冬服	3月末頃
学校での採寸はございませんので、 お早めにご来店くださいますようお願い申し上げます。		夏服	5月下旬頃

お支払い・お渡し方法	ご来店時 事前予約のお願い
①代金引換配送（現金払い）にてご自宅へお届け ②店頭にて現金または各種クレジットカードなどにて決済後お届け ※送料無料にてお届けいたします。	・店頭混雑による3密を緩和するため、インターネットでのご予約をお願いいたします。 ・ご予約されずにご来店いただいた場合、当日中にご対応できないこともございます。必ずご予約をいただきますようお願いいたします。  <a href="https://airrsv.net/sssaisun/calendar?schedId=s00007EF08">https://airrsv.net/sssaisun/calendar?schedId=s00007EF08</a>

採寸・ご注文時のお願い	ご入学後の追加注文・補修承りについて
・ご注文の変更について ①お申し込み締め切り日までとさせていただきます。 ②締め切り日を過ぎての変更は制服のお渡しが遅れる場合がございます。 ③再度ご試着をご希望される場合は、事前にご連絡をください。 ・店頭ではご試着用試着室・見本品数の関係上、長時間お待ちいただく場合がございます。また、土・日・祝祭日は大変混雑いたしますので、平日のご来店をおすすめいたします。 ・お預かりした個人情報は、制服を作成、お届けする以外の目的では使用いたしません。	・ご入学後の追加のご注文は店頭へのご来店、又はお電話にて承ります。お品物によってはお渡しまでにお時間を頂戴いたします。 ・当店でお買い上げの制服は随時有料にて補修加工を承ります。 ・補修には2週間～4週間以上のお時間がかかりますので、ドライクリーニング後、お早めにお持ちください。尚、補修期間中の貸し出し用の制服はございませんので予めご了承ください。

西武渋谷店 A館7階＝学生服売場  
お問い合わせ：03(3461)3621<直通>

営業時間などの最新情報は西武渋谷店ホームページをご覧ください。

※本状に記載のイベント・催事の中止や延期、一部内容が変更となることがございます。  
 ※西武渋谷店は新型コロナウイルス感染拡大防止の観点から当面の間、ご来店の際はマスクの着用などを願っています。お客さまにはご理解とご協力をお願いいたします。

西武渋谷店  
郵便番号150-8330 東京都渋谷区宇田川町21-1  
電話03(3462)0111大代表



2023年度  
東京学芸大学附属高等学校  
制服のご案内

ご入学おめでとうございます。

新しい学校生活のご準備は、西武渋谷店にお任せください。

※感染症対策のため、店頭ご来店時には  
事前予約をお願いします。

詳しくは裏面をご覧ください。

ご予約はこちらから



<https://airrsv.net/sssaisun/calendar?schedId=s00007EF08>

西武渋谷店

コロナウイルス感染拡大防止のため  
ご来店の際は最少人数マスク着用で  
お越しいただくようお願い申し上げます。

2023年度

# 東京学芸大学附属高等学校制服のご案内

制服をご試着いただきますので、着脱しやすい服装でお越しください。  
●印の購入品は必ずお買い求めください。  
●印のない商品のご購入は任意です。

お申し込み締め切り日	出来上がり予定	
2月末	冬服	3月末頃 (2月末までご注文)
	夏服	5月下旬頃 (2月末までご注文)

○日程・お渡し方法等、詳しくは裏面をご覧ください。

## 冬服

購入必須	品名	税込価格 (本体価格)	サイズ等	色柄	素 材
●	上着	24,750円 (22,500)	160A~190A 160AB~190AB	紺	ウール100%
●	冬ズボン	12,650円 (11,500)	W65~W105	紺	ウール100%
	長袖ソフトシャツ	4,070円 (3,700)	SS~E	白	綿50% ポリエステル50%
●	校章	440円 (400)			ネジ式 (詰襟用) ピン式 (ワイシャツ用)

## 夏服

購入必須	品名	税込価格 (本体価格)	サイズ	色柄	素 材
●	夏ズボン	10,450円 (9,500)	W64~W105	グレー	ウール50% ポリエステル50%
	半袖ソフトシャツ	3,960円 (3,600)	SS~E	白	綿50% ポリエステル50%
●	校章	99円 (90)			夏ワイシャツ用アイロンシール

※上着を着用しない際には、長袖ワイシャツにもアイロンシールを貼付します。

## 冬服

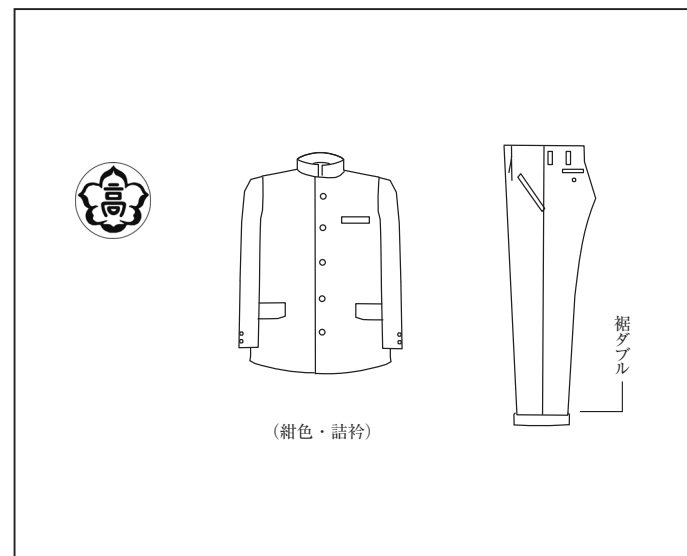
購入必須	品名	税込価格 (本体価格)	サイズ等	色柄	素 材
●	セーラー上着	18,150円 (16,500)	SSP~4LT	紺	ウール50% ポリエステル50% ウオッシュャブル
●	冬スカート	15,620円 (14,200)	W61~W80	紺	ウール50% ポリエステル50% ウオッシュャブル
●	校章	440円 (400)			ピン式
※1	リボン	2,750円 (2,500)		紺	絹100%

※1 冬上下服をご購入いただいた方には冬・夏共通の正絹リボンをサービスいたします。

## 夏服

購入必須	品名	税込価格 (本体価格)	サイズ等	色柄	素 材
※2	上着(長袖)	12,980円 (11,800)	SSP~4LT		綿35% ポリエステル65%
	長袖替身頃	5,940円 (5,400)	SSP~4LT	白	綿35% ポリエステル65%
※2	上着(半袖)	10,450円 (9,500)	SSP~4LT		綿35% ポリエステル65%
	半袖替身頃	5,610円 (5,100)	SSP~4LT	白	綿35% ポリエステル65%
	カラー(衿)	4,840円 (4,400)	ドライクリーニングをおすすめいたします	紺	
	カフス(袖)	2,200円 (2,000)	ドライクリーニングをおすすめいたします	紺	
●	夏スカート	14,740円 (13,400)	W61~W80	紺	ウール50% ポリエステル50% ウオッシュャブル

※2 長袖または半袖をご購入ください。(両方購入可)



(紺色・詰衿)

裾ダブル

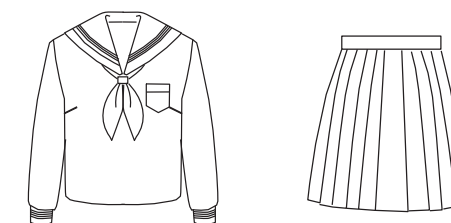
制服ご注文のお客様には、渋谷駅東口の植村写真スタジオにて、証明写真の撮影を承ります。  
<ご予約優先> ネット予約は「植村写真スタジオ」で検索。  
詳しくは、お電話にてお問い合わせください。

期 間：2023年2月1日～2月28日  
営業時間：午前10時～午後6時  
場 所：渋谷区渋谷1-14-14 植村会館1F (木曜定休)  
T E L：(03) 3400-2511  
料 金：カラー4枚組<税込価格>2,750円

- 制服の上衣をご用意しております。
- 撮影後、お渡しするまでに約60分程度お時間を頂戴いたします。
- 土・日・祝日の撮影は大変混雑することが予想されますので、予めご了承ください。

※2月15日(水)は誠に勝手ながら臨時休業いたします。

※セーラー服の下にお召し頂くセーラーズニット(7分袖・半袖・ノースリーブ)もご用意いたしております。  
※スカートにはヒダのとれにくいシロセットブリーツ加工付。



※別売で、ご希望の方には下記ワンタッチ式のリボンタイもご用意いたします。(税込価格)2,200円



※税込価格は2022年12月現在の税込(消費税10%)価格です。  
※表示価格は改定される場合がございます。